



АРСЕНАЛ

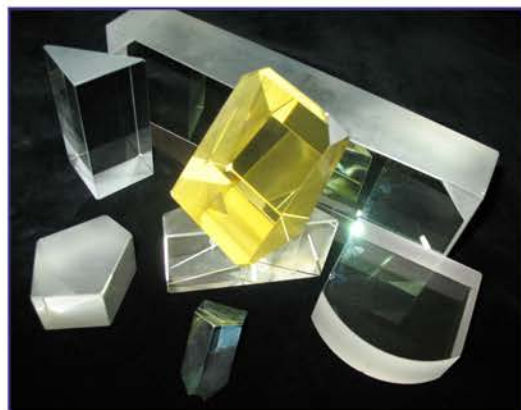
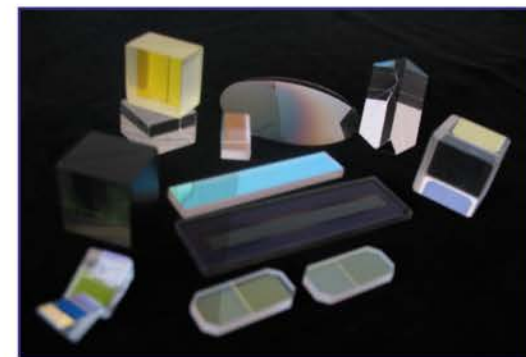
Казенне підприємство
спеціального приладобудування

ПРИЗМИ

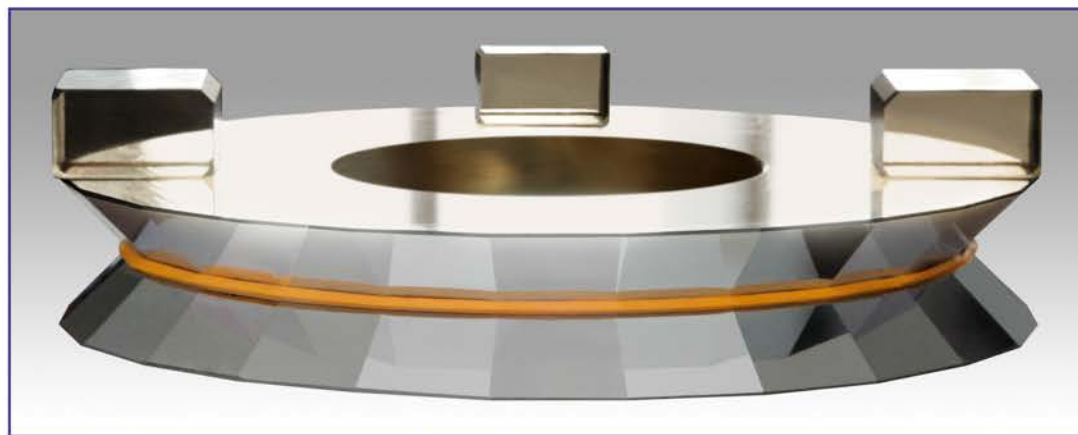
Призми, клини, пластини з оптичного скла різних марок. Типи призм: прямокутні, косокутні, пентапризми, тріппельпризми та ін.

Технічні характеристики:

Розмір за найбільшим ребром, мм	≤ 300
Точність виконання форми оптичної поверхні, ΔN	$\leq \lambda / 20$
Клас оптичної чистоти, Р	не гірше 0-10
Точність кутових параметрів	не гірше 1"



Спектророзділюючі призми



24-гранна призма (зклеєна з двох симетричних призм)